



openEuler TRAIL CHESS

1. 体验 openEuler

START

体验openEuler操作系统

您可以通过以下四种方式体验openEuler操作系统



公有云



虚拟机



硬件



树莓派

完成 +4

体验原创开源项目

您可以体验openEuler社区里的原创开源项目



StratoVirt

面向云数据中心的
企业级虚拟化平台

A-Tune

一款基于AI开发的
智能优化引擎

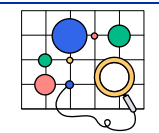
secGear

面向计算产业的机密计
算安全应用开发套件



iSula

轻量级容器
解决方案



PkgShip

管理 OS 软件包依赖关系，提供依
赖和被依赖关系完整图谱的查询工具

Compass-CI

可持续集成的开源软件平台，构
建一个开放、完整的测试系统



BishengJDK

OpenJDK 定制版 Huawei JDK 的开源版本，是一个高
性能、可用于生产环境的 OpenJDK 发行版

完成 +7

完成 +10

2. 签署CLA

在参与社区贡献前，您需要签署

openEuler社区贡献者许可协议 (CLA)

请根据您的参与身份，选择签署：



个人CLA



企业CLA



员工CLA

-3

签署失败
回到起点

完成 +4

4. 和社区一起成长

社区角色说明

社区不同角色对应不同的责任与权利，每种角色都是社区不可或缺的一部分，您可以通过积极贡献不断积累经验和影响力，并获得角色上的成长。

技术委员会

openEuler技术委员会 (Technical Committee, 简称TC) 是openEuler社区的技术决策机构，负责社区技术决策和技术资源的协调。

完成 +2

没有参与
回到起点

-5

没有参与
回到起点

完成 +2

WIN



3. 参与 openEuler 社区

参与社区贡献

签署了CLA协议、找到了你想参与的SIG组后，就可开始你的社区贡献之旅啦！社区贡献的方式有很多种，每一种都将受到欢迎和重视。详细的参与方式可查看以下贡献攻略：



提交Issue/
处理issue任务



贡献原创开源项目



选择社区组件打包



贡献编码



检视代码



参与非代码类贡献



贡献软件包



测试



社区安全问题披露

找到您想参与的SIG

openEuler 社区按照不同的 SIG (Special Interest Group) 来组织，以便更好地管理和改善工作流程。社区事务的正确开始姿势是先找到感兴趣的 SIG，SIG 组均是开放的，欢迎您来参与。



查看全部SIG



成立新的SIG

参与社区活动

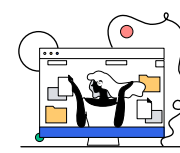
您可以了解并参与丰富多彩的社区活动：



Meeting



Meetups



直播



峰会