

openEuler 开源社区

2024年Q2

openEuler : 面向数字基础设施的开源操作系统



谁在使用 openEuler



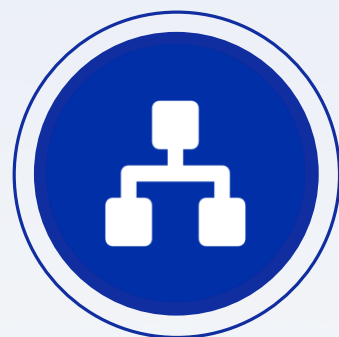
238万
社区用户



610万
装机量



谁在贡献 openEuler



105
SIG组



1,525
成员单位



18,305
社区贡献者

战略捐赠人



白金捐赠人



黄金捐赠人



白银捐赠人



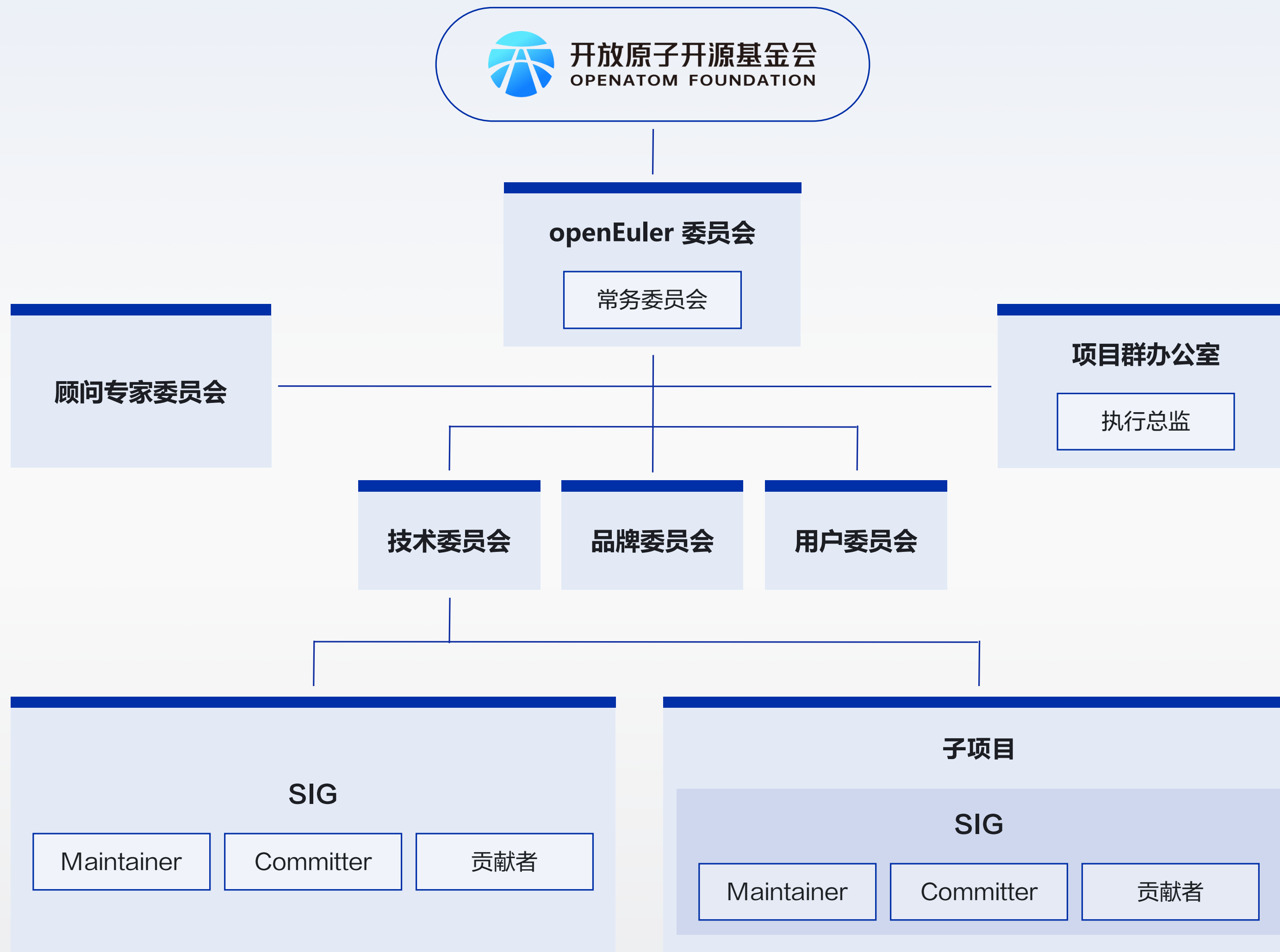
青铜捐赠人



学术机构和非营利组织



openEuler 治理架构



《openEuler组织架构》



《openEuler项目群开源治理制度》

Information Technology + Communication Technology + Operational Technology

主流应用：云原生，大数据，CDN，MEC，工业控制 ...

主流应用场景100%支持

覆盖全场景应用



openHarmony

支持多样性设备

主流计算架构100%覆盖

ARM, x86, RISC-V, SW-64, LoongArch; NPU, GPU, DPU, 100+ 整机, 300+ 板卡



服务器



云计算



边缘计算



嵌入式



多样性算力支持最佳

X86、Arm、RISC-V、龙芯、SW64、Power等主流处理器架构全支持。

全栈原子化解耦

榫卯架构，版本灵活构建、服务自由组合，实现一套架构对服务器、云计算、边缘计算和嵌入式等场景的支持。

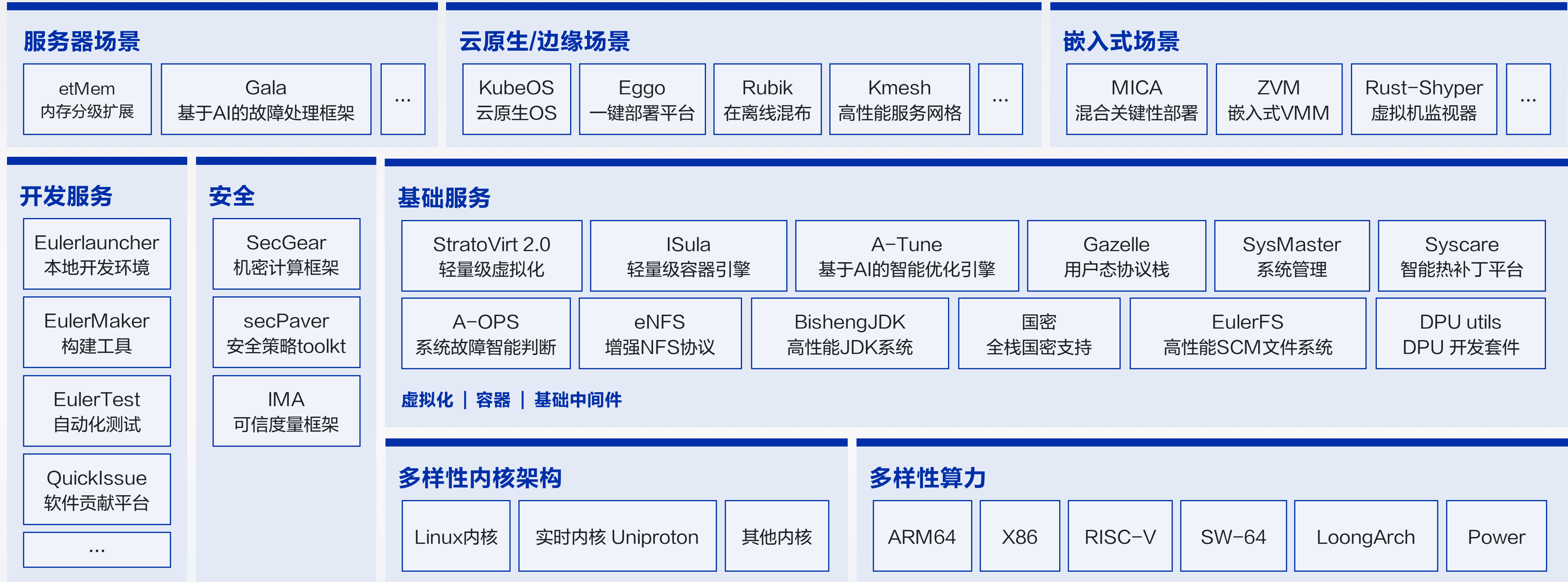
全场景支持

软件包总数已超过4.8万，IT、CT、OT主流场景100%支持。

openHarmony生态互通

通过Soft Bus分布式软总线，实现与OpenHarmony能力共享，实现生态互通。

openEuler 技术架构



openEuler社区托管/孵化基础软件创新项目超过500个

Applications

云原生业务调度

Rubik
在离线混布

Kmesh
高性能服务网格

Volcano

Rancher

KubeSphere

...

集群部署、管理

KubeOS
云原生OS

Eggo
一键部署平台

NestOS

KubeEdge

RKE2/K3s

KubeVirt

...

容器运行时

iSulad

Docker

Containerd

Kusar

StratoVirt

Kata

...

多样性算力使能

ARM64

X86

RISC-V

SW-64

LoongArch

Power

DPU

GPU

NPU

openEuler
社区项目

加入 openEuler 社区



openEuler TRAIL CHESS

1. 体验 openEuler

START

完成 +4

体验openEuler操作系统
您可以通过以下四种方式体验openEuler操作系统

- 公有云
- 虚拟机
- 硬件
- 树莓派

完成 +4

体验原创开源项目
您可以体验openEuler社区里的原创开源项目

- StratoVirt** 面向云数据中心的 企业级虚拟化平台
- A-Tune** 一款基于AI开发的 智能优化引擎
- secGear** 面向计算产业的机密计算 安全应用开发套件
- iSula** 轻量级容器 解决方案
- PkgShip** 管理 OS 软件包依赖关系, 提供依赖和被依赖关系完整图谱的查询工具
- Compass-CI** 可持续集成的开源软件平台, 构建一个开放、完整的测试系统
- BishengJDK** OpenJDK 定制版 Huawei JDK 的开源版本, 是一个高性能、可用于生产环境的 OpenJDK 发行版

完成 +8

完成 +6

2. 签署CLA

在参与社区贡献前, 您需要签署

openEuler社区贡献者许可协议 (CLA)

查看 openEuler CLA指引

选择签署类型

- 个人CLA
- 企业CLA
- 员工CLA

签署失败 回到起点

4. 和社区一起成长

完成 +2

社区角色说明
社区不同角色对应不同的责任与权利, 每种角色都是社区不可或缺的一部分, 您可以通过积极贡献不断积累经验 and 影响力, 并获得角色上的成长。

技术委员会
openEuler技术委员会 (Technical Committee, 简称TC) 是openEuler社区的技术决策机构, 负责社区技术决策和技术资源的协调。

完成 +2

WIN

3. 参与 openEuler 社区

完成 +10

参与社区贡献
签署了CLA协议、找到了你想参与的SIG组后, 就可开始你的社区贡献之旅啦! 社区贡献的方式有很多种, 每一种都将受到欢迎和重视。详细的参与方式可查看以下贡献攻略:

- 提交Issue/处理issue任务
- 贡献原创开源项目
- 选择社区组件打包
- 贡献编码
- 检视代码
- 参与非代码类贡献
- 贡献软件包
- 测试
- 社区安全问题披露

完成 +5

找到您想参与的SIG
openEuler 社区按照不同的 SIG (Special Interest Group) 来组织, 以便更好地管理和改善工作流程。社区事务的正确开始姿势是先找到感兴趣的 SIG, SIG 组均是开放的, 欢迎您来参与。

- 查看全部SIG
- 成立新的SIG

完成 +4

参与社区活动
您可以了解并参与丰富多彩的社区活动:

- Meeting
- Meetups
- 直播
- 峰会



立即体验

如何获取 openEuler



1. 下载社区镜像



[立即体验](#)

2. 公有云(华为、腾讯、AWS)



[华为公有云](#)



[腾讯公有云](#)



[AWS公有云](#)

3. 容器镜像



[立即体验](#)

4. EulerLauncher/wsl



[EulerLauncher](#)



[WSL](#)

openEuler Call for X 计划启动



Call for
openEuler Valuable Professional



Call for
基础教程贡献



Call for
基础设施资源贡献



Call for
场地资源贡献

贡献

热衷分享
乐于实践

共享

Call for
Meetup



Call for
技术研讨会



Call for
Workshop



Call for
高校活动



[码上申请组织社区活动](#)

